

絵画のゆくえ

2025

The Way of Paintings 2025 FACE Award Winners

2025.1.18 sat.
→ 2.11 tue.

休館日：月曜日

開館時間：10:00-18:00 ※最終入場は17:30まで

主催：SOMPO美術館、読売新聞社 特別協賛：SOMPOホールディングス
特別協力：損保ジャパン 後援：新宿区

FACE 受賞作家展



「グランプリ」「優秀賞」

受賞作家の

その後の活躍に迫る



(右上) FACE2024グランプリ 津村 光璃 Hikari Tsumura 《溶けて》(部分)
2023年 可溶性建築染料・染色め・綿布・パネル 160×200cm

(左) FACE2022グランプリ 新藤 杏子 Kyoko Shindo 《Farewell》(部分)
2021年 油彩・キャンバス 162×194.5cm

(右下) FACE2023グランプリ 吉田 桃子 Momoko Yoshida 《Still milky_tune #4》
2022年 アクリル・ポリエステル 112×106cm
3点ともSOMPO美術館蔵



SOMPO美術館
Sompomuseum of Art

絵画の ゆくえ 2025

The Way of Paintings 2025
FACE Award Winners

*掲載受賞作品には展示されない作品も含まれています



1

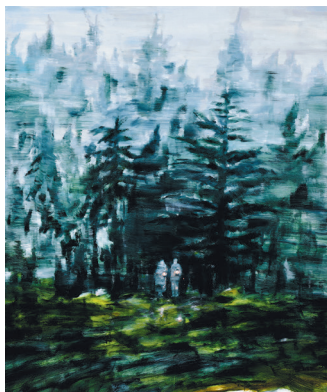


2



3

- 1 FACE2022 優秀賞 *不出品
大山 智子 Tomoko Oyama
《AMAKUSA》 2021年
油彩・キャンバス 162×194cm
- 2 FACE2022 優秀賞
矢島 史織 Shiori Yajima
《光の森》 2021年
紙本彩色 162×130cm



4



5



6

- 3 FACE2022 優秀賞
石神 雄介 Yusuke Ishigami
《星を見た日》 2021年
油彩・キャンバス 194×162cm
- 4 FACE2023 優秀賞
植田 陽貴 Haruki Ueda
《whispering》 2022年
油彩・キャンバス 194×162cm
- 5 FACE2023 優秀賞
ヨシミヅ コウイチ Koichi Yoshimizu
《顕現(仮)》 2022年
アクリル・クラフト紙・木製パネル
130×194cm



7



8



9

- 6 FACE2023 優秀賞
中嶋 弘樹 Hiroki Nakajima
《リビングルーム》 2022年
ミクストメディア・キャンバス
162×162cm
- 7 FACE2024 優秀賞
佐々木 綾子 Ayako Sasaki
《探究》 2023年
墨・ペン・水干絵具・胡粉・和紙
130×162cm
- 8 FACE2024 優秀賞 *不出品
かわかみ はるか Haruka Kawakami
《26番地を曲がる頃》 2022年
日本画材・バステル・片栗粉・珈琲・キャンバス
112×194cm
- 9 FACE2024 優秀賞
塩足 月和子 Tsuwako Shiotari
《あまりにも断片的な》 2023年
石膏・キャンバス 142×142cm

2013年に創設された公募コンクールFACEは、年齢・所属を問わない新進作家の登竜門として、毎回数多くの応募者を迎えています。美術評論家などによる作品本位の厳正な審査によって、真に力があり将来国際的にも通用する可能性を秘めた作品を選入とし、その入選作品のなかから各賞を授与しています。

本展では、FACE2022からFACE2024までの3年間に「グランプリ」「優秀賞」を受賞した作家たち12名の近作・新作およそ80点を展示し、受賞作家たちの受賞後の展開をご紹介します。また、当館所蔵品となった3年間の「グランプリ」受賞作品もあわせて展示します。時代の感覚をとらえたFACE受賞作家たちの数年間にわたる作品によって、絵画のゆくえを探る展示となることでしょう。

The public entry competition FACE established in 2013 is offering a gateway to the art world for up and coming artists regardless of their age or affiliation and many entries are received every year. A panel of judges, comprised of art critics, conducts a rigorous review to choose submitted works that have potential to receive global recognition in the future. Outstanding works are awarded prizes, including the Grand Prix Award and Excellent Work Awards. This exhibition brings together approximately 80 of the recent and new works of 12 artists who received the Grand Prix or Excellent Work Awards in the three years from 2022 to 2024. In addition, this exhibition displays the three works that were awarded the Grand Prix and became works of our permanent collection. By doing so, this exhibition reveals the true value of the works which capture the essence of the times, and explores how the paintings of the artists have evolved over time.

観覧料

800円(税込) 高校生以下無料

※身体障がい者手帳・療育手帳・精神障がい者保健福祉手帳を提示のご本人とその介助者1名は無料、被爆者健康手帳を提示の方はご本人のみ無料

ギャラリー★で★トーク・アート

2月10日(月) 14:00-16:00
参加費 800円(税込)

休日に貸し切りの美術館で、ボランティアガイドと話しをしてみませんか?作品解説を聞くのではなく、参加者が作品を見て、感じて、思うことを話しながら楽しむ参加型の作品鑑賞会です(定員30名)

2024年12月28日(土) 10:00より
美術館ホームページにて申込受付開始
2025年1月31日(金) 申込受付締切

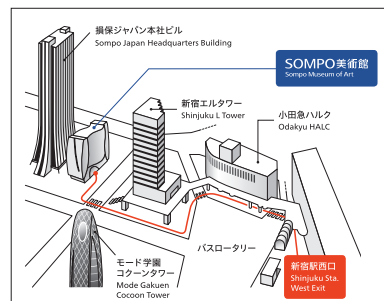
※ご招待券、ご招待状、年間パスポート、割引等は適用できません

収蔵品コーナー

ゴッホ《ひまわり》、東郷青児、
グランマ・モーゼス

次回展覧会予定

FACE展 2025
2025年3月1日(土)-3月23日(日)



新宿駅西口より徒歩5分



SOMPO美術館
Sompo Museum of Art

〒160-8338 東京都新宿区西新宿1-26-1
050-5541-8600 (ハローダイヤル)
<https://www.sompo-museum.org/>



◎今後の状況により、本展の会期や内容の変更、または臨時休館する可能性があります。最新情報は美術館ホームページ等でご確認をお願いします。